

Parafango anteriore delle biciclette Canvas Neo

Aggiornamento: I componenti per la reinstallazione del parafango sono disponibili a gennaio 2021



INTERROMPERE L'UTILIZZO FINCHÉ NON SI È RIMOSSO IL PARAFANGO ANTERIORE

- Per la rimozione seguire le istruzioni qui di seguito
- Conservare il parafango e i suoi supporti
- Una volta rimosso completamente il parafango, è possibile tornare a utilizzare la propria bicicletta
- Contattare il rivenditore Cannondale autorizzato più vicino per la reinstallazione gratuita del parafango con i componenti aggiornati.

Come abbiamo già comunicato in precedenza, abbiamo ricevuto segnalazioni di problemi riconducibili alla ferramenta di fissaggio del parafango anteriore di alcune biciclette Cannondale Canvas Neo 1 e Canvas Neo 2 che portavano al suo distacco improvviso e al conseguente blocco della ruota anteriore. Abbiamo deciso di effettuare un richiamo del parafango e della sua minuteria di fissaggio per fornire ai ciclisti un sistema di fissaggio più sicuro.

Abbiamo completato i test e ottenuto le autorizzazioni governative necessarie per il richiamo.

Rimuovere il parafango è semplice. Le istruzioni sono incluse e sono disponibili anche sul sito cannondale.com. Una volta rimosso il parafango anteriore, si può continuare a utilizzare la propria Canvas Neo senza alcun parafango anteriore.

Contattare il proprio rivenditore autorizzato Cannondale o Cycling Sports Group per farsi reinstallare gratuitamente il parafango con la minuteria di fissaggio aggiornata. Gli utenti possono rimuovere il parafango da soli, ma la reinstallazione deve essere effettuata esclusivamente da un rivenditore Cannondale autorizzato. Ci scusiamo per il disagio e vi ringraziamo per la pazienza dimostrata e per aver scelto Cannondale.

Sistema di fissaggio aggiornato



Cycling Sports Group Europe B.V. Hanzepoort 27, Oldenzaal, 7575DB
tel.: 0541 20 05 87 opzione 1



WARNING

INTERROMPERE L'UTILIZZO, RIMUOVERE IL PARAFANGO ANTERIORE

Nel caso in cui non si osservi questo avviso, esiste il rischio di ferirsi in modo grave

Istruzioni per la rimozione del parafrango

Passaggio 1: Rimuovere la ruota anteriore

1A: Se possibile, collocare la bicicletta su una postazione di lavoro con la ruota anteriore sollevata da terra.

Si può anche appendere la bicicletta dalla sella oppure sdraiare la bicicletta su un lato su una superficie morbida.

1B: Inserire una chiave esagonale da 5 mm nel lato del perno contrassegnato con "Max 11 Nm". Ruotare la chiave in senso antiorario finché il perno non è libero di fuoriuscire, quindi estrarlo.

1C: Rimuovere la ruota anteriore dalla forcella. Potrebbe essere necessario battere con il palmo della mano sulla parte superiore della ruota per liberarla dalla forcella.



AVVISO DI RICHIAMO PER LA SICUREZZA

Passaggio 2: Rimuovere l'attacco del parafango dalla parte superiore della forcella

2A: Rimuovere la copertura del bullone centrale del parafango facendo leva con un cacciavite a testa piatta (rompere la vecchia copertura, se necessario; ne verrà fornita una nuova).



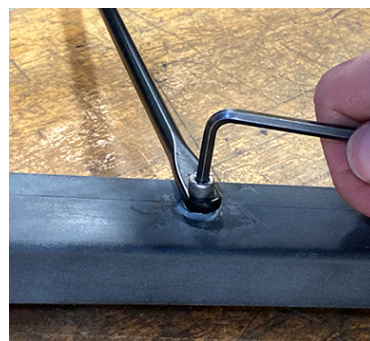
2B: Rimuovere il bullone centrale del parafango con una chiave esagonale da 4 mm (buttare il vecchio bullone, se si desidera; ne verrà fornito uno nuovo).



Passaggio 3: Rimuovere i supporti del parafango

ai lati della forcella

Rimuovere entrambi i bulloni dai supporti del parafango (buttare i vecchi bulloni, se si desidera; ne verranno forniti di nuovi). Conservare il parafango e i suoi supporti.



AVVISO DI RICHIAMO PER LA SICUREZZA

Passaggio 4: Reinstallare la ruota anteriore

4A: Reinstallare la ruota nei forcellini e allineare il mozzo con i forcellini della forcella.

NOTA: Mentre si inserisce la ruota tra i forcellini, assicurarsi che il disco del freno scorra tra le pastiglie del freno nella pinza.



4B: Inserire il perno passante nel forcellino sinistro della forcella e nel mozzo della ruota.

4C: Inserire una chiave esagonale da 5 mm nel lato del perno contrassegnato con "Max 11 Nm" e ruotare la chiave in senso orario per avvitare il perno nel forcellino destro. Assicurarsi che il perno sia ben stretto.



In caso di domande, recarsi presso il proprio rivenditore locale Cannondale o telefonare al numero 0541 20 05 87 opzione 1

WARNING

ASSICURARSI CHE LA RUOTA ANTERIORE SIA INSTALLATA CORRETTAMENTE.

Nel caso in cui non si osservi questo avviso, esiste il rischio di ferirsi in modo grave

